



Itron Intelis

Kernen i vores vand sortiment.

Intelis kombinerer ultralyds måleteknologi med højt ydende radiokommunikation, for at imødekomme kravene til målenøjagtighed, bestandighed og holdbarhed. Med ingen bevægelige dele, sikrer Intelis imod uforudsete vedligeholdelsesomkostninger og giver mulighed for nøjagtig afregning igennem produktets levetid. Integreret AMR giver fordelene ved fjernaflæsning via håndholdt terminal og fixed network collection system.

FUNKTIONER OG FORDELE

- » Høj metrologisk nøjagtighed
- » Lav tryktab
- » Ingen måling af luft
- » Ufølsom overfor sand eller andre partikler i vand
- » IP68, udskifteligt batteri
- » Batteri levetid op til 15 år
- » AMR integreret
- » Måling af vandtemperatur

Teknologi

- » Højteknologisk Ultralydsmåler for sikring af nøjagtig afregning
 - Meget nøjagtig aflæsning af forbrug, temperatur, alarm for lækage, luft i rør...
 - Lang levetid, færre omkostninger
 - Modstandsdygtig overfor ledningsbrud
- » Intelligent overvågning
 - Flow profil, tilbageløb og svindel alarm, programmerbare grænseværdier, unormal forbrug
- » Installation
 - Alle positioner
 - IP 68 nedsænket (acc. EN60529)
 - Tåler direkte sollys
 - Ingen påvirkning fra magneter

Kommunikation

- » Integreret radio teknologi for fjernaflæsning via håndterminal eller fixed network (AMR)
- » Induktiv kommunikation for metrology verifikation
- » Optisk pulsudgang for test bænk verifikation

Godkendelser og standarder

- » MID, Direktiv 2004/22/EC
- » Europæisk Standard EN14154:2007
- » International Standard ISO 4064:2005
- » OIML R49 2005
- » R&TTE (1995/5/EC)
- » ACS certifikation (i overensstemmelse med drikkevand)



ECO DESIGN

Itron tager hensyn til miljøet.

ECO – Design består i at tage miljøpåvirkningen af et produkt i betragtning, over hele produktets levetid og i forhold til forskellige miljømæssige aspekter, men samtidig bevare sin funktionalitet.

Intelis er designet til at give vore kunder en mere miljøvenlig produkt. En livscyklus vurdering af Intelis er blevet gennemført for at kunne imødekomme denne udfordring.

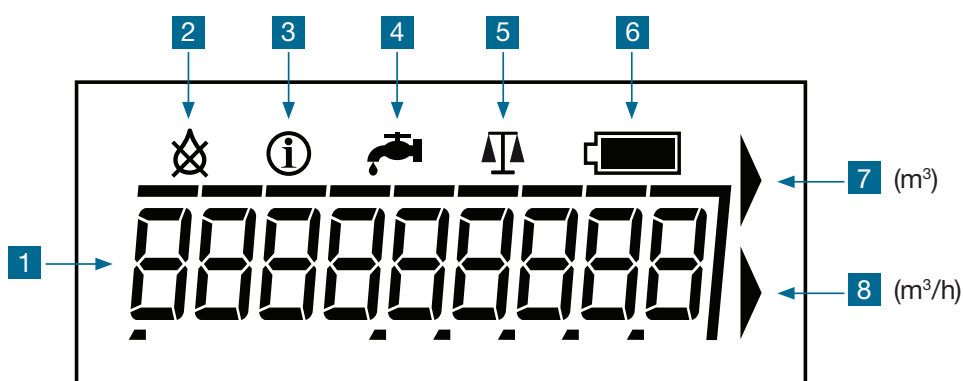
Genanvendelsesprocessen er blevet optimeret ved at skabe et produkt, der er let at skille ad i forskellige komponenter: batteri, PCB, messing osv.....

MULTIFUNKTIONS SKÆRM

- » Letaflæselig skærm
- » Visuelle alarmer
- » Konfigurerbar skærm sekvens



Intelis LCD display



- | | | |
|--|---|--|
| 1 Hoved display 8/9 cifre
- Index
- Flowhastighed
- Dato & Tids indikation
- Alarm
- ... | 2 Luft i rør indikator
3 System eller program Alarm indikator
4 Lækage indikator
5 Test mode indikator
Rekalibrering Indikator | 6 Batteri niveau indikator
7 volume enhed indikator
(Blinker når flow-hastighed registreres)
8 Flowrate unit indicator |
|--|---|--|

Radio Frekvens Funktioner

Protokol	RADIAN
Modulation	Frequency Shift Keying
Frekvens	433.82 MHz
Radiated power	≤ 10 mW
Transmission	Symmetrisk 2-vejs kommunikation
Læseafstand (LOS)	> 1500m

KOMMUNIKATION

Intelis leveres med den gennemprøvede Cyble teknologi. Dette åbner op for et stort udvalg af avancerede og pålidelige AMR systemer:

- » Radio walk-by system (Håndterminal)
- » Radio fixed network system

Fordele ved Cyble Teknologi

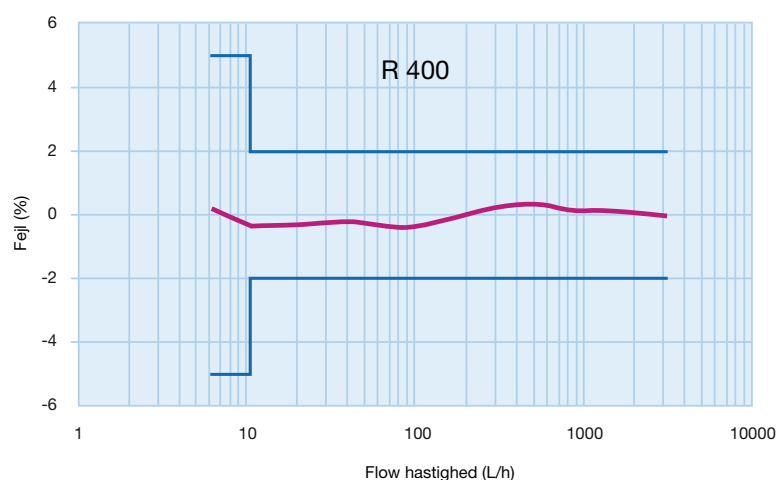
- » Itron standard måler interface
- » Intet behov for yderligere investeringer på vandmåleren
- » Elektronisk måler (intet slid)
- » Lækage detektion
- » Tilbageløbs detektion
- » Svindel detektion
- » Ingen påvirkning fra magneter
- » Letaflæseligt index

For yderligere information, se venligst brochure.

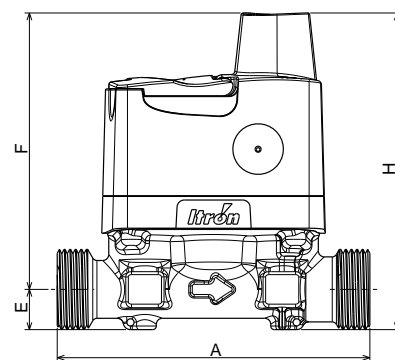
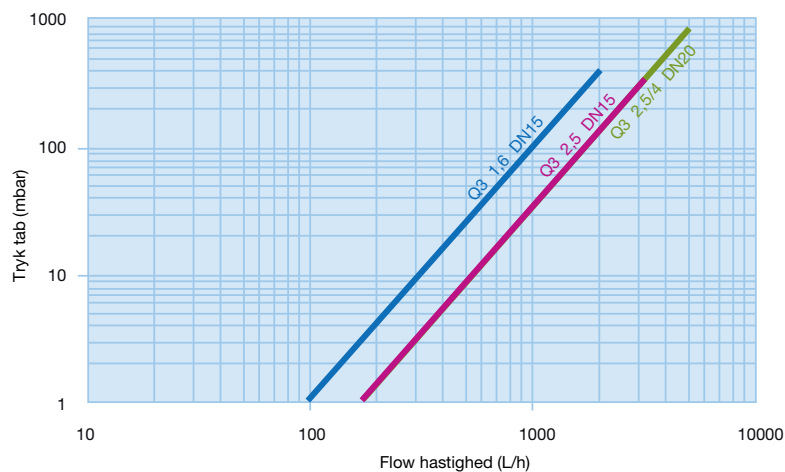
Tekniske data

Nominal Diameter DN		mm	15	20		
		tommer	½"	¾"		
Godkendt dynamik Ratio = Q ₃ / Q ₁		160	160	160		
		200	200	200		
		250	250	250		
			315	315		
			400	400		
				500		
				630		
Permanent flow rate	Q ₃	m³/h	1.6	2.5	2.5	4
Start flow		l/h		1.5		
Minimum flow rate	Q ₁	l/h		6.4		
Overload flow rate	Q ₄	m³/h	2	3.125	3.125	5
Nominal tryk	MAP	bar		16		
Permanent temperature	MAT	°C		70		
Minimum permanent temperatur		°C		1		
Tryktab		bar	0.4	0.25	0.25	0.63

TYPISK NØJAGTIGHEDSKURVE $Q_3=2,5$ M3/H

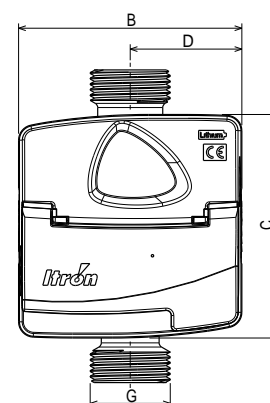


TRYK TAB



DIMENSIONER

Nominal Diameter	mm	15	20
A	mm	110 - 115 - 165 - 170	130 - 190
G	tommer	G 3/4 B	G 1 B
B	mm	93	
C	mm	93	
D	mm	46.5	
E	mm	17	
F	mm	115	
H	mm	132	



ENHANCED FUNKTIONER

	Index	Samlede mængde vand, der bruges
	Øjeblikkelig flow rate	Målt strøm hastighed i løbet af det sidste minut
	Luft i rør	Registreret luft i røret, måleren er stoppet med at tælle
	Tilbageløb	Samlet tilbageløbs volume er registreret
	Rør brud	Flow er unormal
	Flow fordeling	Flow registreres
	Lækage	Flow rate går ikke under a minimums værdi Antal dage med lækage er gemt
	Batteri alarm	Batteiet i produktet ophører, når der er 12 måneder tilbage
	Max. flowhastighed	Registreret de 5 højeste flow hastigheder
	Minimum flowhastighed	Registreret de 5 laveste flowhastigheder
	Max temperature	Registreret de 5 højeste vandtemperaturer
	Alarm vand temperatur	Konfiguration lav og Høj temperatur alarm
	Time synkronisering	Walk by / Drive by: Tid og dato synkroniseres ved hver aflæsning Fixed network : daglig og automatisk synkronisering af tid og dato
	Volume under grænseværdi	Total forbrug under grænseværdi
	Volume over grænseværdi	Total forbrug over grænseværdi
	Anvendelse	Registere forbrug indenfor bestemte intervaller af året
	Logging intervaller	Registrere forbrug time/dag/uge/måned intervaller 54, 108, 216 konfigurerbare lagrings intervaller
	Vendt måler	Alarm hvis > 100l omvendt flow er blevet registreret
	Stoppet måler	Alarm hvis der ikke er registreret forbrug over en periode
	Svindel	Hvis nogen bryder plomben og åbner måleren
	Brugerdefineret aflæsningstid	Registrere volume index ved 4 forudindstillede datoer
	Alarm rekonfiguration	Registrer rekonfiguration af en måler
	Hændelses log	Sidste kritiske alarm gemmes med datow



Our company is the world's leading provider of smart metering, data collection and utility software systems, with over 8,000 utilities worldwide relying on our technology to optimize the delivery and use of energy and water.

To realize your smarter energy and water future, start here: www.itron.com

While Itron strives to make the content of its marketing materials as timely and accurate as possible, Itron makes no claims, promises, or guarantees about the accuracy, completeness, or adequacy of, and expressly disclaims liability for errors and omissions in, such materials. No warranty of any kind, implied, expressed, or statutory, including but not limited to the warranties of non-infringement of third party rights, title, merchantability, and fitness for a particular purpose, is given with respect to the content of these marketing materials.

© Copyright 2013, Itron. All rights reserved. WA-???

FLONIDAN

FLONIDAN A/S

Islandsvej 29
DK-8700 Horsens
Denmark

Telephone: +45 7561 88888

Fax: +45 7562 6088