

# Mobil aflæsning

Mobil aflæsning og håndtering af vandforbrug





Med Itrons mobilløsning til aflæsning og håndtering af vandmålere får vandforsyninger en reel mulighed for at optimere driften og tilbyde nye services. GPS lokalisering og Cloud-baseret teknologi gør løsningen til en ægte innovation, som enhver vandforsyning kan drage fordel af.

#### Fordele:

- » Aflæsning direkte fra bilen (Drive-By)
- » Aflæsning til fods (Walk- By)
- » Enkel lokalisering af målere via GPS koordinator
- » Cloud-baseret løsning – hvor data gemmes, håndteres og tilgås via web
- » Realtids-aflæsninger af målerne
- » Fotofunktion
- » Multi-plattform



#### ENKEL RUTEPLANLÆGNING MED GPS TRACKING

I mobilløsningen lokaliseres den enkelte måler ved hjælp af GPS data, som integreres som koordinater i systemet. Med udgangspunkt i målerens lokation kan opgaver defineres og tildeles helt enkelt.

#### HURTIGERE OG MERE AUTOMATISEREDE AFLÆSNINGSPROCEDURER

Den mobile dataaflæsning er bygget op som en applikation, der er kompatibel med alle Android-baserede mobile enheder (V 4.4 eller nyere). Måleraf læseren kan vælge at køre applikationen på en lang række enheder, både på smartphone og tablet.

Ved at bruge GPS koordinater til lokalisering af målerne kan aflæsningen foretages direkte fra bilen og give både hurtigere og mere frekvente aflæsninger. Ekstra informationer, som eksempelvis billeder, kan tilføjes som detaljer til de observationer, der gøres i forbindelse med aflæsningen.

Overførsel af aflæste data kan foretages via 3G/4G netværk eller Wifi. Det er optimalt for måleraf læseren, som kan videsende data uden at skulle vente på en fysisk forbindelse mellem hans aflæseenhed og computeren.

Koblet med den høje ydeevne i Cyble radiomoduler er mobil måleraf læsning et økonomisk alternativ til en netværksløsning. Løsningen giver mulighed for at aflæse, håndtere og analysere målerdata både effektivt og ofte.



GIS system

## SIKRE OG LET TILGÆNGELIGE DATA

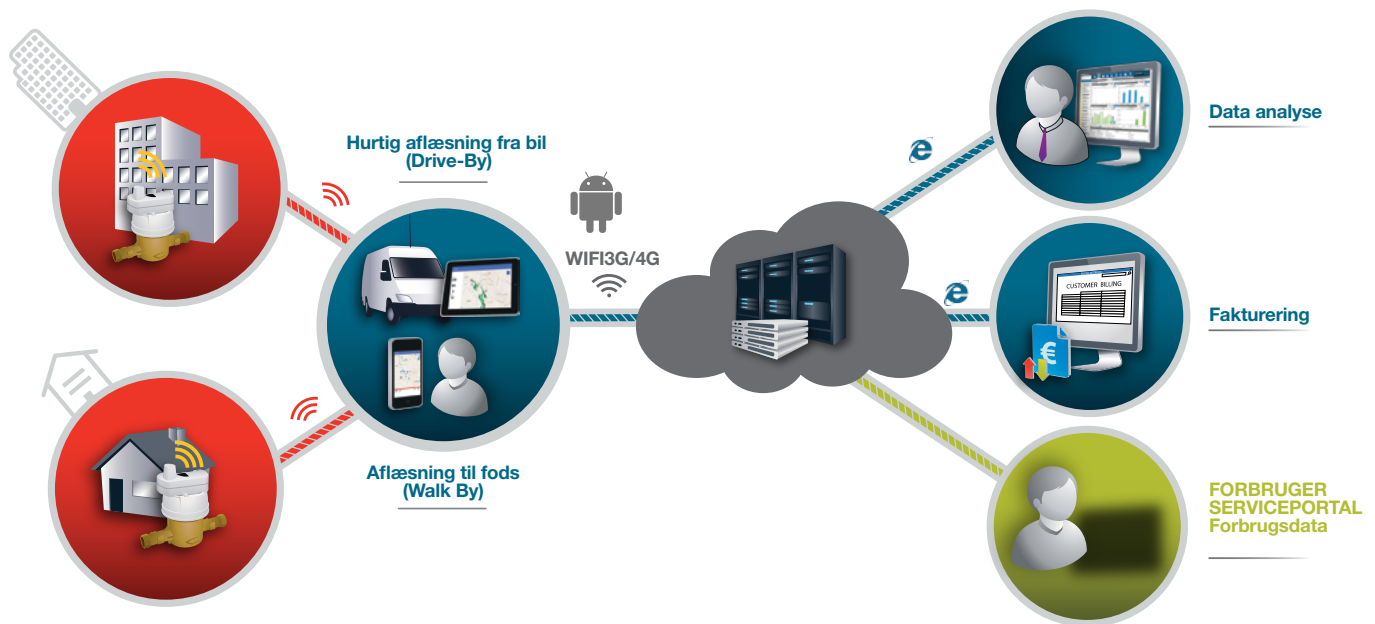
Al data og information, som håndteres i den mobile aflæsningsapplikation gemmes på dedikerede servere. Serverne opfylder alle krav til og er certificeret efter den internationale ISO 27001 standard for informationssikkerhed. Vandforsyninger kan derfor tilgå deres data på en både sikker og hurtig forbindelse og på en dedikeret webplatform. Der kan oprettes lige så mange brugerprofiler, som der er afdelinger og brugere kan få adgang til så meget eller så lidt data, som netop de behøver.



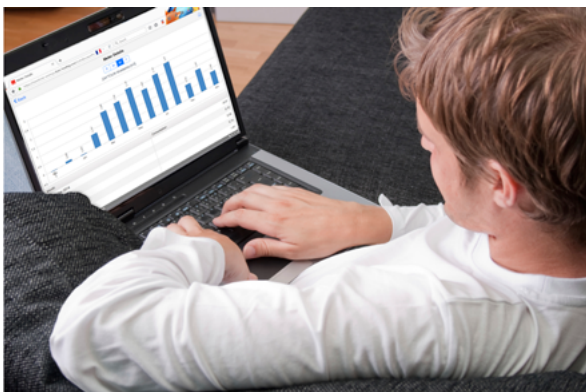
## LETTERE FAKTURERING

Alle data, som anvendes til fakturering, sendes automatisk til faktureringsprogrammet. Regelmæssigheden og omfanget af de aflæste data giver en optimal og sikker faktureringscyklus.

## DATA FLOW



## NYE SERVICES



Itrons mobilløsning til aflæsning og håndtering af målerdata giver også mulighed for behandling af mere avancerede data relateret til aflæsningsformen, ligesom den også kan håndtere forskellige forbrugsalarmer, f.eks. lækage-alarm.

Dataene er tilgængelige, straks efter at måleren er aflæst, og giver mulighed for hurtig reaktion og undersøgelse med de implicerede parter.

Vandforsyningen har også mulighed for at tilkoble en webportal, som giver forbrugere online tilgang til deres forbrugsdata.



Join us in creating a more **resourceful world.**  
To learn more visit **[itron.com/de](http://itron.com/de)**

Auch wenn Itron ständig bemüht ist, den Inhalt des Marketingmaterials so aktuell und zutreffend wie möglich zu gestalten, übernimmt Itron keine Verantwortung für die Richtigkeit, Vollständigkeit oder Eignung dieses Materials und schließt ausdrücklich jede Haftung für Fehler und Auslassungen aus. Bezüglich dieses Marketingmaterials wird weder explizit noch implizit oder statutarisch irgendeine Gewähr übernommen, einschließlich, aber nicht beschränkt auf keinerlei Garantien zur Nichtverletzung von Rechten und Ansprüchen Dritter, zur Gebrauchstauglichkeit und Eignung für einen bestimmten Zweck. © Copyright 2016 Itron. All rights reserved. Technischer Stand: 05/2016 - WA-0062.5-DE-05.16

**ALLMESS GMBH**

Am Voßberg 11  
23758 Oldenburg i.H.  
Deutschland

**Tel:** 0 43 61/62 5-0  
**Fax:** 0 43 61/62 5-250

[www.itron.com/de](http://www.itron.com/de)