



# Aquadis+

Ringstempelmåler – nu med udvidet flowområde

Aquadis+ er en MID 2004/22/EC godkendt Ringstempelmåler.

## FUNKTIONER OG FORDELE

- » MID Godkendt
- » Lavt start flow
- » Forberedt for fjernaflæsning

## Teknologien

Aquadis+ kombinerer fordelene ved Ringstempel teknologien med dokumenteret pålidelighed med et tørt tælleværk.

Ingen gear er i kontakt med vand.

Med fokus på den pålidelige og driftsikre nøjagtighed sikrer Aquadis+ innovative og høj teknologiske design god økonomi og langtidsinstallation.

## Metrologiske fordele

- » Meget lavt start flow sikrer lækage overvågning
- » Stort måleområde

## Robust

- » Robust hermetisk lukket IP68
- » register TVM (kobberkop / glastælleværk) til at modstå alle installations forhold
- » Plastik register TSN med "vinduesvisker" sikre aflæsning ved montage i målerbrønde (tilvalg for DN25/30)
- » Maximum drifttryk er 16 bar

## Let aflæselig

- » Roterbar målerhus 360°
- » Store nummerede ruller sikre fremragende aflæselighed.

## Kommunikation

Forberedt for fjernaflæsning med Cyble.

## ARBEJDS PRINCIP

Aquadis+ har 2 hovedkomponenter: Hydraulikken som tillader måling af vandet, og tælleværket viser det målte volume.

Transmission mellem de to komponenter opnås via en stærk magnetisk kobling **1**.

Aquadis+ er en Ringstempel måler **2**.

Hver rotation af stemplet i målerkammeret repræsenterer en given mængde vand, der passerer igennem.

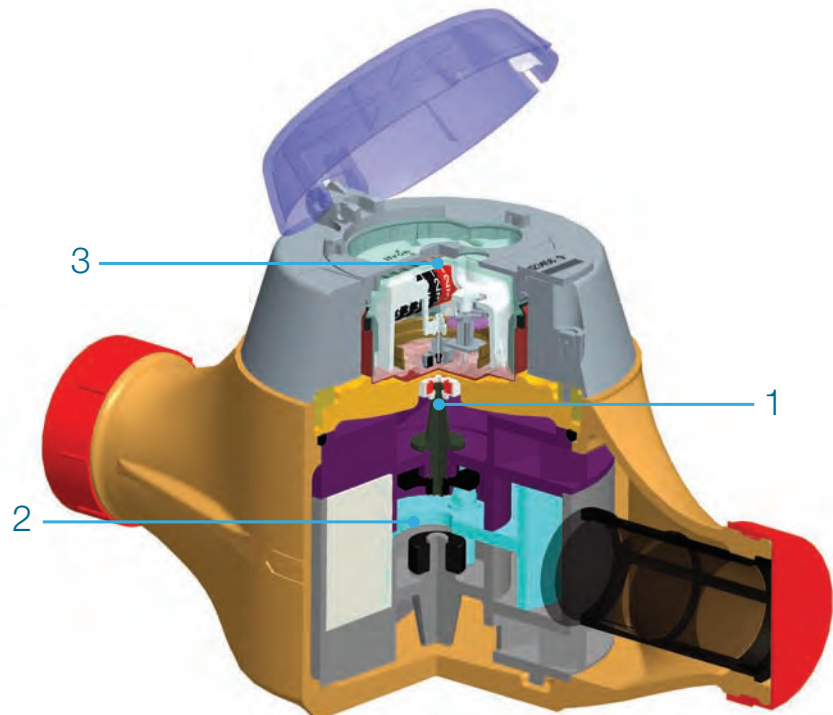
Med ekstra tørt tælleværk **3**, er gear beskyttet af vand.



Kobberkop/Mineral Glas register (TVM)



Glas Metal register (TVM)  
DN25 til 65



## KOMMUNIKATION

### Aquadis+ er som standard forberedt for eftermontage af Cyble kommunikationsmoduler

Tillader kommunikation og aflæsning via:

- » Puls output (Cyble Sensor)
- » M-Bus protokol (Cyble M-Bus)
- » Radio aflæsning (Cyble AnyQuest and EverBlu)

### Fordele med Cyble Teknologi

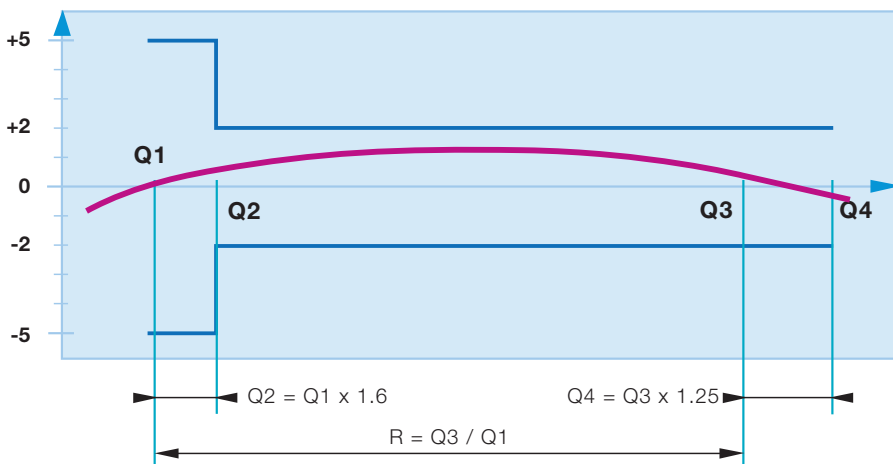
- » Enkel montage, kan altid eftermonteres
- » Registrering af omdrejningsretning og eventuel returløbsvolumen sikrer overensstemmelse mellem tælleværksvisning og fjernaflæsning.
- » Cyble har ingen indflydelse på målerens metrologiske egenskaber
- » 20 års erfaring gennem test.
- » Ingen påvirkning fra magneter, snavs eller miljø



AnyQuest Cyble monteret på Aquadis+ måler

### Metrologiske karakteristisk

Nominal diameter (DN)	mm		25	30	40	65
	tommer		1"	1" 1/4	1" 1/2	2" 1/2
Register version	plastik (TSN) eller kobberkop/mineral glas (TVM)			Kobberkop/mineral glas (TVM)		
MID Type Approval Number	LNE - 24811			LNE - 23697	LNE - 23701	
Dynamic range MID (R) - alle positioner	315			315	160	
Permanent flow rate (Q3)	m³/h	6.3			16	25
Standard forhold (Q3/Q1)	160					
Minimum flow - R160 (Q1)	l/h	39			100	156
Transitional flow - R160 (Q2)	l/h	63			160	250
Overload Flow (Q4)	m³/h	7.9			20	31.5
Trykfald ved Q3	bar	< 0.63			< 0.63	< 1
Trykfald ved Q4	bar	< 1			< 1	
Max. drifttryk (MAP)	bar	16			16	
Max. temperature	°C	+ 0.1.... + 30			+ 0.1.... + 30	+ 0.1.... + 50
Drift temperature	°C	+ 5.... + 55			+ 5.... + 55	
Start flow	l/h	4			11	30

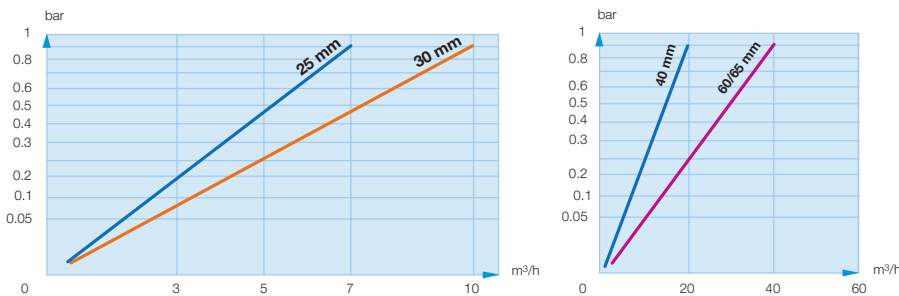


I henhold til MID, ISO standard og OIML anbefalinger, erstattes de metrologiske klasser (A, B, C og D) af værdien af forholdet (R) mellem nominal flow (Q3) og minimum flow (Q1).

### Puls Værdi

	HF Signal	LF Signal (Ihenhold til K factor for Cyble Sensor Module)					
Måler størrelse		K = 1	K = 2.5	K = 10	K = 25	K = 100	K = 1000
DN 25 to 40	1 L	1 L	2.5 L	10 L	25 L	100 L	1 m³
DN 60/65	10 L	10 L	25 L	100 L	250 L	1 m³	10 m³

### HEAD LOSS



Aquadis+ DN30



Aquadis+ DN65

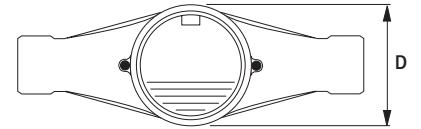
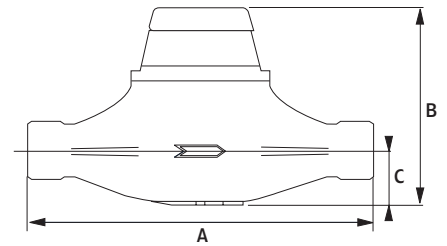
## Tekniske Specifikationer

Nominal diameter (DN)	mm	25	30	40	65
Register version		TSN/TVM	TSN/TVM	TVM	TVM
Måler gevind	tommer mm	G 1" ¼ B 33x42	G 1" ½ B 40x49	G 2" B 50x60	Flanges PN 10/16
A	mm	260	260	300	420
B	mm	156 / 142	156 / 142	180	254
C	mm	44	44	57	93
D	mm	110	110	140	202
Vægt	Kg	3.2 / 3.5	3.3 / 3.6	6.2	22.6

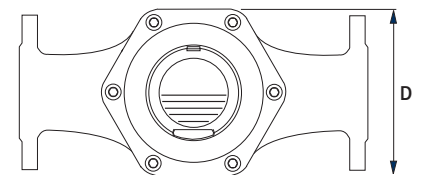
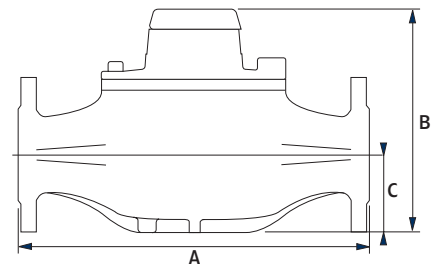
### MULIGHEDER

Aquadis+ målere kan leveres med::

- » Cyble moduler monteret fra fabrik,
- » Kontraventiler til udløb 25, 30 og 40 mm,
- » Udskifteligt dæksel DN 25 & 30.



In line version



In line version



Our company is the world's leading provider of smart metering, data collection and utility software systems, with over 8,000 utilities worldwide relying on our technology to optimize the delivery and use of energy and water.

To realize your smarter energy and water future, start here: [www.itron.com](http://www.itron.com)



### FLONIDAN A/S

Islandsvej 29  
DK-8700 Horsens  
Denmark

**Telephone:** +45 7561 88888

**Fax:** +45 7562 6088

While Itron strives to make the content of its marketing materials as timely and accurate as possible, Itron makes no claims, promises, or guarantees about the accuracy, completeness, or adequacy of, and expressly disclaims liability for errors and omissions in, such materials. No warranty of any kind, implied, expressed, or statutory, including but not limited to the warranties of non-infringement of third party rights, title, merchantability, and fitness for a particular purpose, is given with respect to the content of these marketing materials.